

ZATEPLOVACIE SYSTÉMY WEBER

AUTORI : JAKUB SMIRNOV

MARTIN VIKTORÍNI

STREDNÁ PRIEMYSELNÁ ŠKOLA STAVEBNÁ A GEODETICKÁ
BRATISLAVA

Technologický postup zatepl'ovacieho systému weber.therm terranova

1.

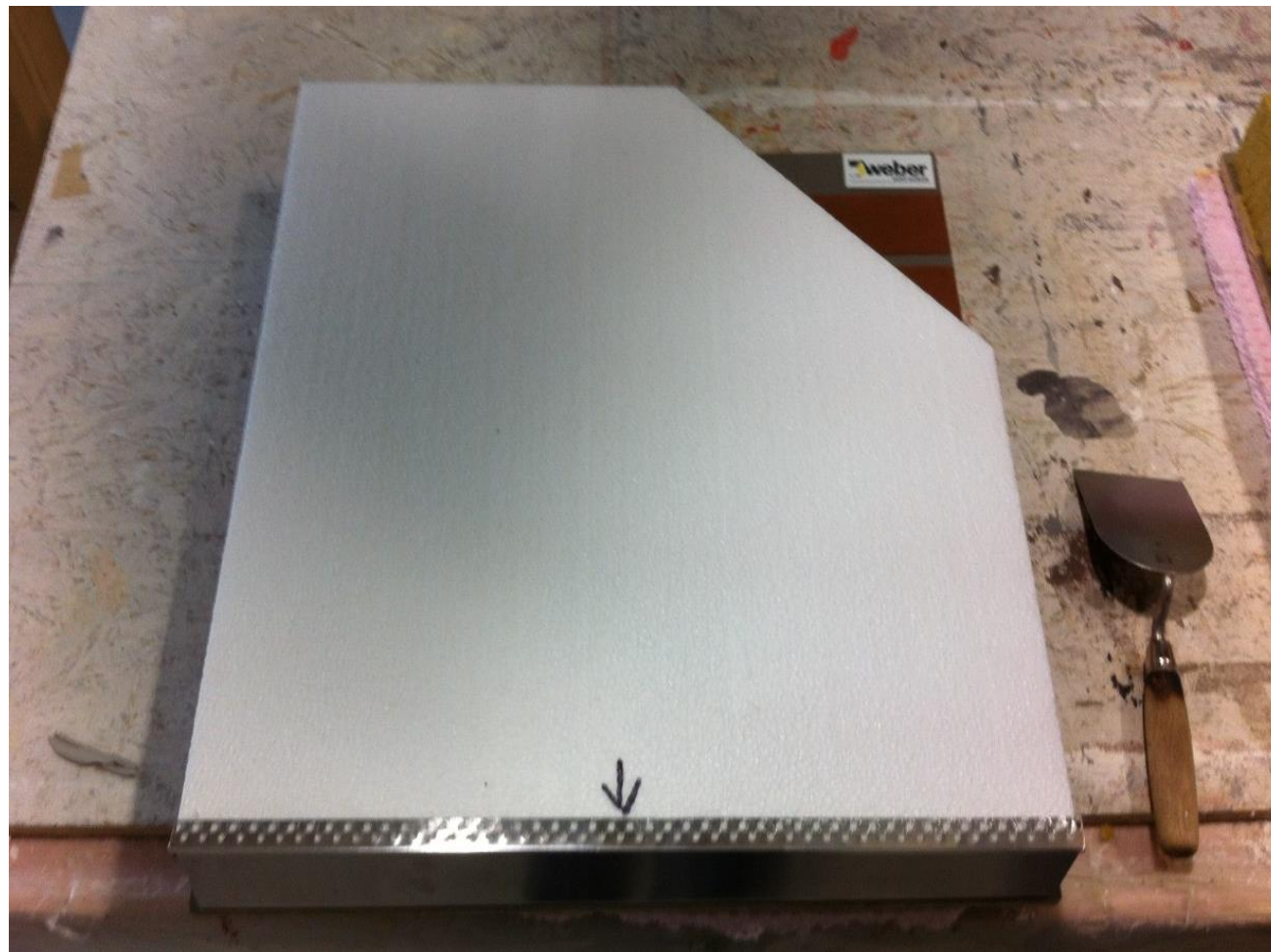
✂ Primontovali sme hliníkovú soklovú lištu.

✂ Starší povrch je potrebné natrieť penetračným náterom weber 700.



2.

✂ Pomocou lepiacej a výstužnej hmoty weber.therm KPS sme prilepili tepelnoizolačný materiál z expandovaného polystyrénu.



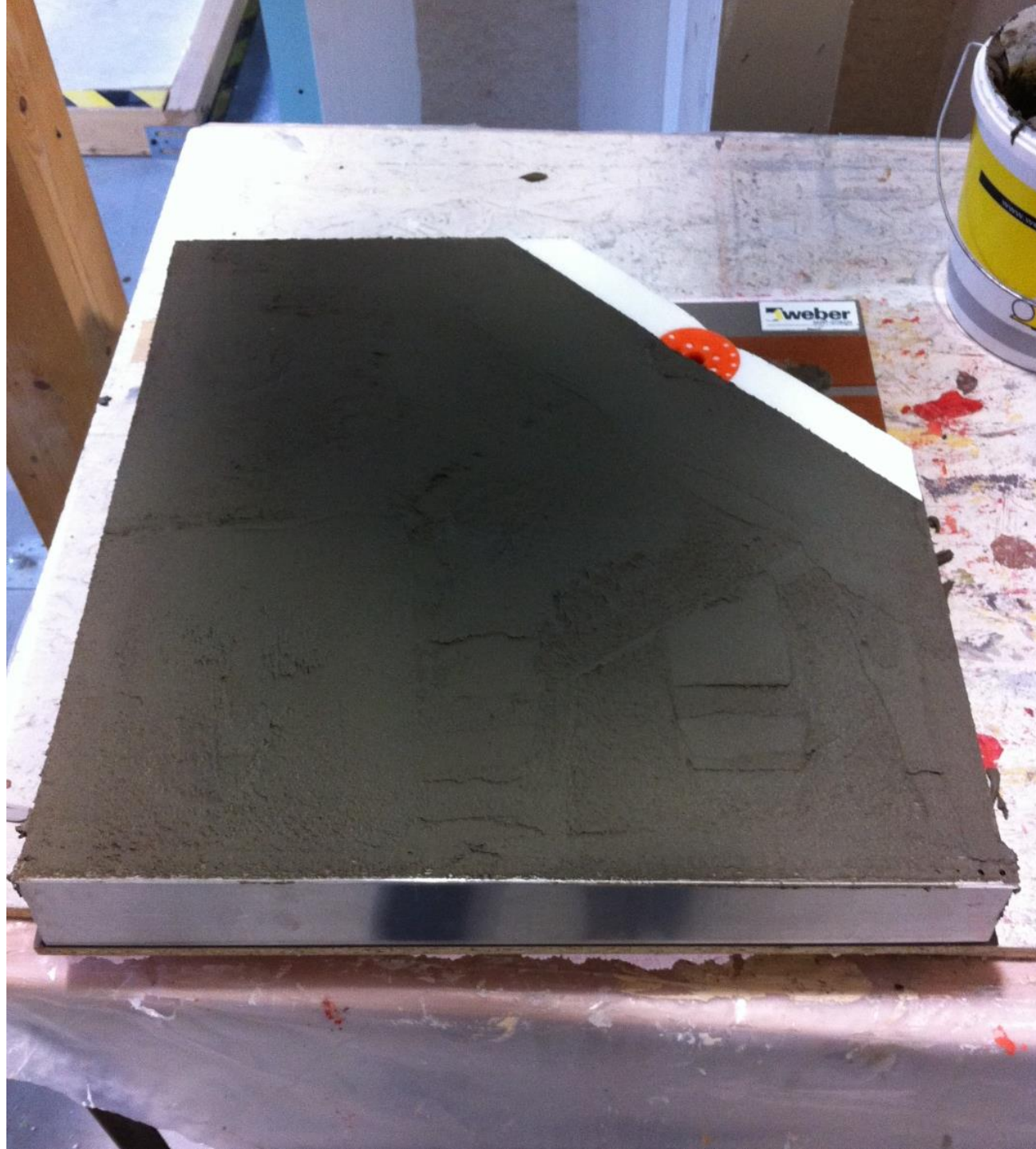
3.

🔧 Tepelnoizolačný materiál sme pripevnili pomocou rozperných kotiev s plastovým hrotom.



4.

🔧 Naniesli sme ochrannú vrstvu lepiacej a výstužnej hmoty weber.therm KPS.



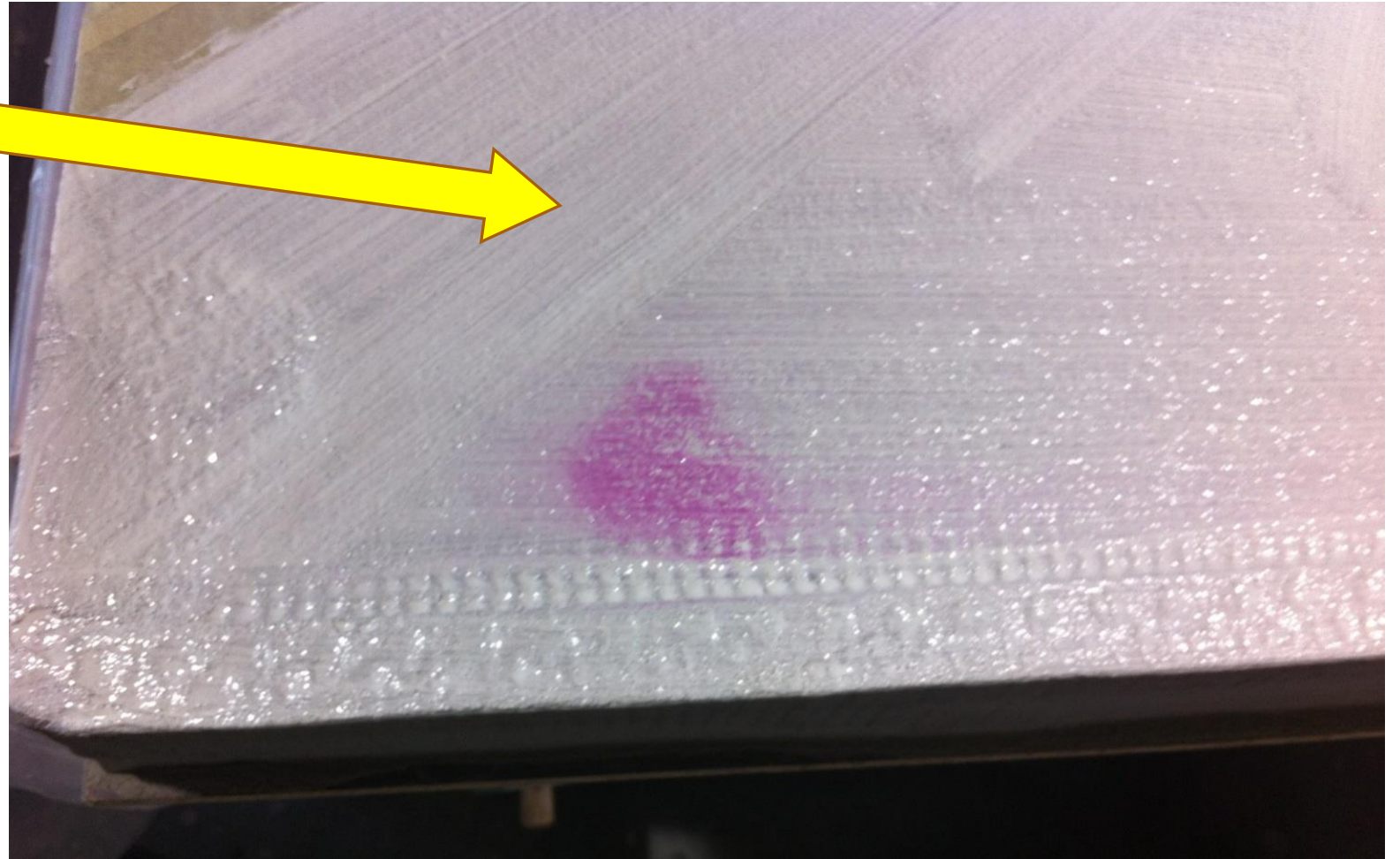
5.

🔧 Do lepiacej a výstužnej hmoty sme na plochu a rohy vzorky natiahli a zapustili sklotextilnú mriežku.



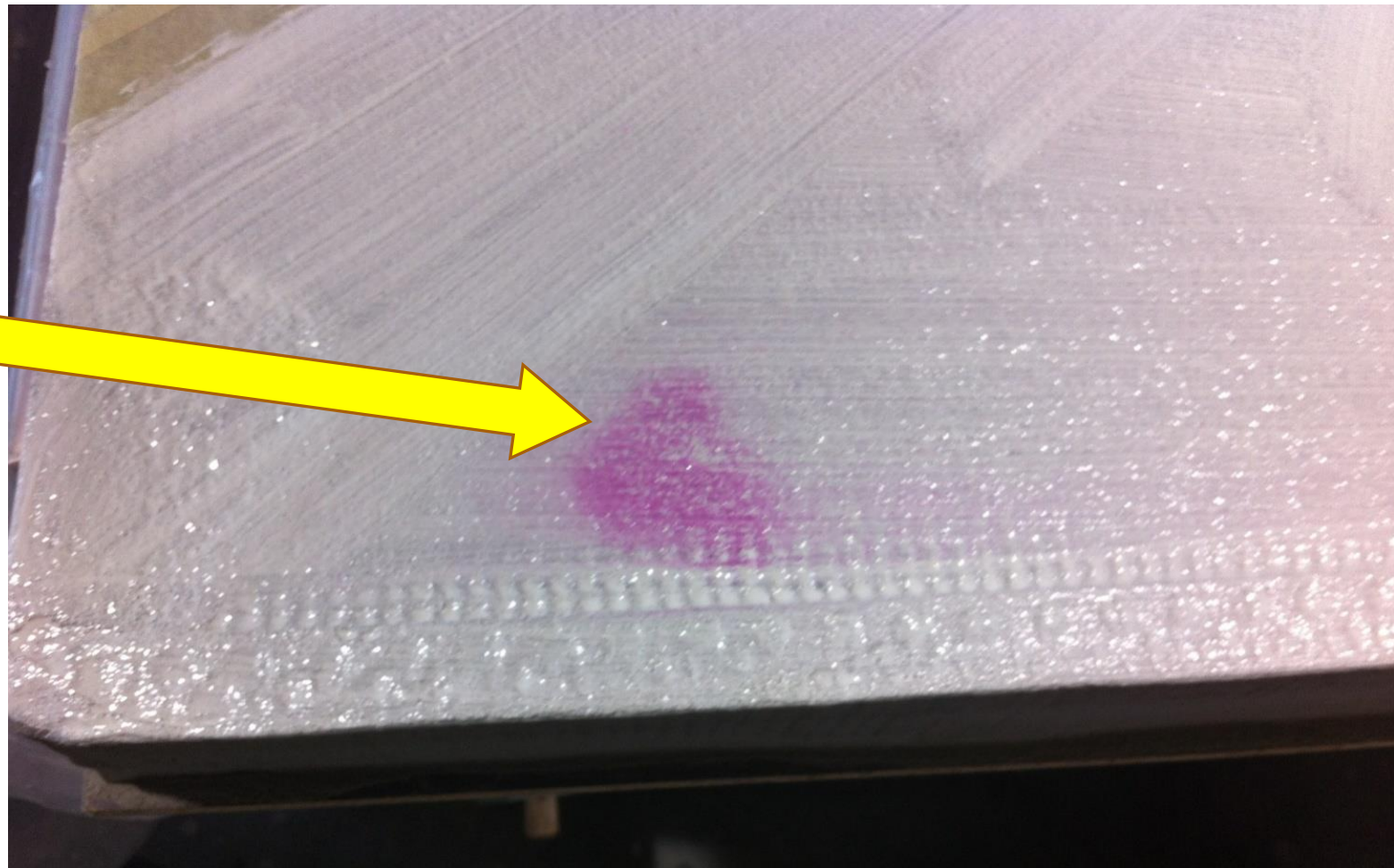
6.

🔧 Naniesli sme ochranný penetračný náter weber 700.



7.

✂ Na vzorku sme nastriekali látku na sledovanie vlhkosti penetračného náteru weber 700. Ružové zafarbenie nás upozorňuje, že penetračný náter nie je dostatočne suchý.



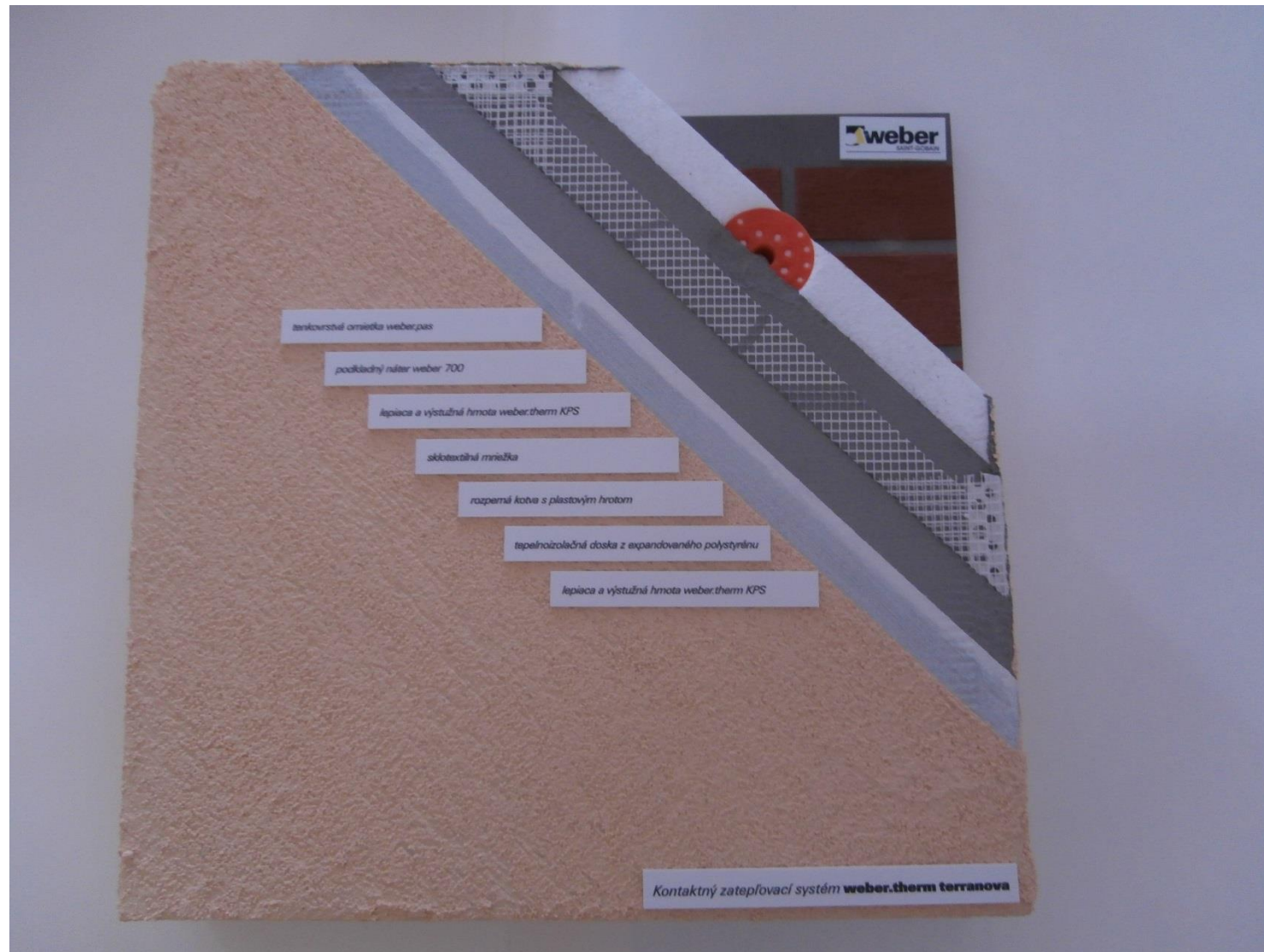
8.

🔧 Naniesli sme akrylátovú tenkovrstvovú omietku weber.pas oranžovej farby (ZL4A).



9.

🔧 Na koniec sme umiestnili na vzorku informačné štítky s popisom technologického postupu pre študentov.



Zdroje

Poradca WEBER, 2014

<http://www.weber-terranova.sk/home.html>

Jakub Smirnov, Martin Viktoríni , 2015, Zatepľovacie systémy WEBER, SOČ